

**Qualifikationsverfahren EBA mit Eidg. Berufsattest**

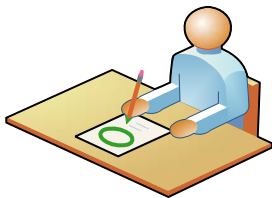
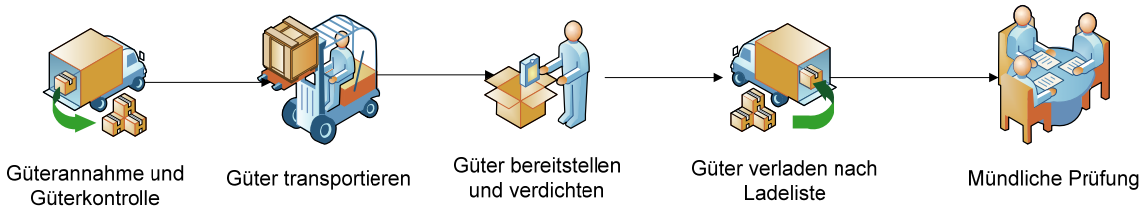
**Qualifikationsbereiche / Domaines de la procédure de qualification / Settori di qualificazione**

Nr	Qualifikationsbereich Domaine de qualification Settore di qualificazione	Prüfungsart Genre d'examen Tipo d'esame	Prüfungsmodus Mode d'examen Modo di esame	Anteil Pourcentage Quota
1	Vorgegebene, praktische Arbeiten Travaux pratiques définis Lavori pratici adottati	Zentrale Prüfung Examen centralisé Esame centralizzato	Berufsfeldbereichsübergreifend Global Lavori riguardanti aspetti generali	40%
	Vorgegebene, praktische Arbeiten Travaux pratiques définis Lavori pratici adottati	Zentrale Prüfung Examen centralisé Esame centralizzato	Berufsfeldbereichsspezifisch Par domaine d'activités Lavori specifici settoriali	
2	Berufs- und Fachkenntnisse Conn. professionnelles et spécifiques Conoscenze professionali e settoriali	Zentrale Prüfung Examen centralisé Esame centralizzato	Berufsfeldbereichsübergreifend + Berufsfeldbereichsspezifisch Global + par domaine d'activités Aspetti generali e specifici	20%
3	Betrieblicher Kompetenznachweis + Erfahrungsnote der Berufsfachschule Certificat de compétence de l'entreprise + Note empirique de l'école prof. Attestato di capacità da parte dell'azienda + Nota per la materia "formazione professionale"	Betrieb / Berufsfachschule Entreprise / Ecole prof. Azienda formatrice / Scuola prof.	Berufsfeldbereichsübergreifend Global / Aspetti generali + Berufsfeldbereichsspezifisch + Par domaine d'activités + Lavori specifici settoriali	20%
4	Allgemeinbildung / Culture générale / Formazione generale	Zentrale Prüfung Berufsfach- schule Examen centralisé Ecole prof. Esame centralizzato Scuola prof.	Berufsfeldbereichsübergreifend Global // Aspetti generali	20%
<b>TOTAL / TOTALE</b>				<b>100%</b>

**Nr. 1 und 2**

**Berufsübergreifend alle Fachrichtungen praktisch, mündlich und schriftlich**

ZQB EBA Zentrales Qualifikationsverfahren Berufsübergreifend 4 Arbeitsaufträge à 30 Min. + Mündliche Prüfung à 30 Min. Berufskunde



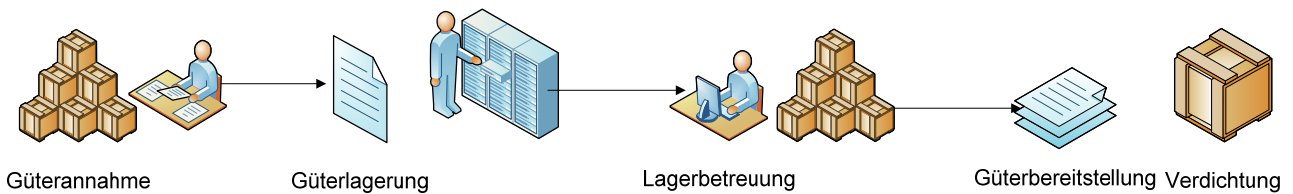
QV EBA Schriftlich  
 Berufskunde 110 Minuten  
 ca. 45 Fragen

Fachkunde nach Ausbildungsrichtung  
 Lager, Distribution 50 Minuten  
 ca. 20 Fragen

**Fachrichtungen nach Ausbildungsrichtung Lager oder Verkehr oder Distribution praktisch\***

**Lager**

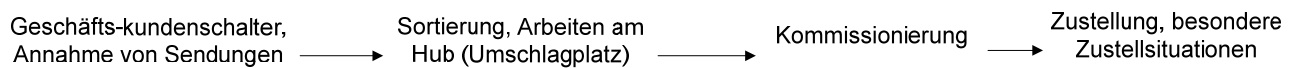
ZQL EBA Zentrales Qualifikationsverfahren Fachbereich Lager 4 Arbeitsaufträge à 35 Min.



**Verkehr noch nicht vorgesehen**

**Distribution**

ZQD EBA Zentrales Qualifikationsverfahren Fachbereich Distribution 4 Arbeitsaufträge à 40 Minuten



**Nr. 3 Erfahrungsnoten und Betrieblicher Kompetenznachweis**



Betrieblicher  
Kompetenznachweis



Erfahrungsnoten  
Berufsfachschule  
Berufskunde und  
Fachkunde

**Nr. 4 Allgemeinbildung**



Allgemeinbildung  
Erfahrungsnoten  
SVA

\* Dies ist eine Illustration, die Arbeitsaufträge können abweichen