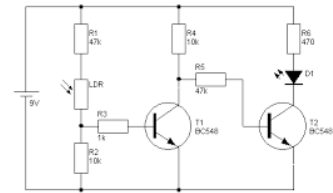
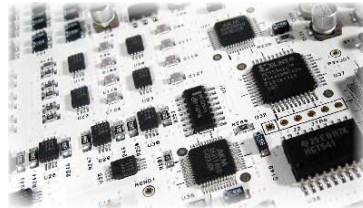


Kurse **aktuell** **berufsbezogen** **zukunftsgerichtet**

Elektronik im Maschinenbau

Berufsfachschullehrer
Maschinenbau



Ziel	Einführung in die Elektronik gemäss Lehrplan Maschinenbau. Kennenlernen der wichtigsten Bauteile, Anwenden der Bauteile in einfachen Laborübungen.	
Inhalte	Theoretische Grundlagen zu Bauteilen: Diode, LED, Transistor, Zenerdiode, PTC-, NTC-, LDR-Widerstände, Gleichrichter, Anwendungen/-Übungen im Elektrolabor der IDM	
Voraussetzungen	Grundkenntnisse Elektrotechnik	
Abschluss Qualifikation	Abschlusstestat	
Weiterführende Angebote	Keine	
Kursleitung / Beratung	Marcel Wyler E-Mail: marcel.wyler@idm.ch	
Kosten	keine	
Daten	2 x 3 Lektionen Mittwoch, 27.01. und Dienstag, 23.02.2016: 17:20 – 19:35Uhr 1 x 4 Lektionen Samstag, 05.03.2016: 08:15 – 11:30Uhr	
Ort	Berufsbildungszentrum IDM Thun, Zimmer 015/032	
Teilnehmerinnen / Teilnehmer	Mind:12	Max:24
Anmeldung	Bis 13.01.2016 an barbara.staeger@idm.ch / Sekretariat	
Allgemeine Bestimmungen Auskunft	siehe Homepage (http://www.idm.ch/kurse/allgemeine-bestimmungen/) Tel. 033 227 33 44 / Fax 033 227 33 66 / info@idm.ch	